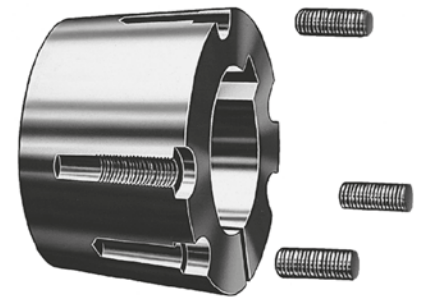




Martin SPLIT TAPER (MST™)



BUCHA QD*



BUCHA TAPER (TB)

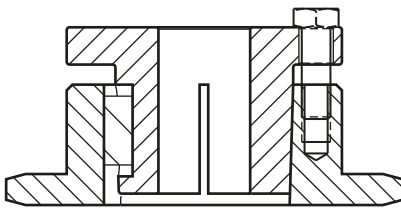
TABELA COMPARATIVA

| Tipo | Material | Conicidade mm / Metro | Reutilizável | Diã. de Furos Permitidos (mm) | Flange | Chaveta na Peça | Rasgo Transversal | Intercambiabilidade** |
|--------------------|--------------------------|-----------------------|--------------|-------------------------------|--------|-----------------|-------------------|-----------------------|
| Martin Split Taper | Ferro Fundido, Aço | 62,5 mm | Não | 3 — 189 | Sim | Sim | Duplo no Cubo | Sim |
| Bucha QD | Ferro Fundido, Aço, Inox | 62,5 mm | Sim | 3 — 250 | Sim | Não | Simples Total | Sim |
| Bucha Taper | Ferro Fundido, Aço, Inox | 139,83 mm | Não | 12 — 300 | Não | Não | Simples Total | Sim |

* Nota: Montagem e Desmontagem Rápida.

** Nota: Não há intercambiabilidade entre as buchas Martin Split Taper, Bucha QD e Bucha Taper. A intercambiabilidade refere-se ao mesmo modelo de Bucha produzido por outros fabricantes.

NOMENCLATURA



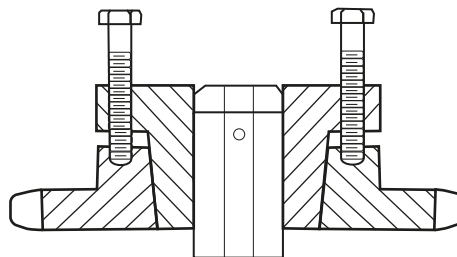
MST

H 3/4

Tipo

H, P1, P2, P3, Q1, Q2,
Q3, R1, R2, S1, S2, U0,
U1, U2, W1, W2

Furo
(Polegadas
ou Milímetros)



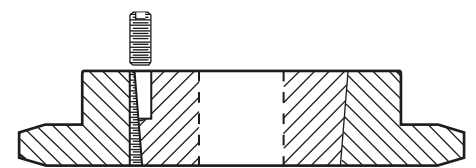
QD

JA 3/4

Tipo

JA, SH, SDS, SD, SK, SF,
E, F, J, M, N, P, W, S

Furo
(Polegadas
ou Milímetros)



TB

1008 3/4

Tipo

1008, 1108, 1210, 1215, 1310,
1610, 1615, 2012, 2517, 2525,
3020, 3030, 3525, 3535, 4030,
4040, 4535, 4545, 5040, 5050,
6050, 7060, 8065, 10085, 120100.

Furo
(Polegadas
ou Milímetros)

AVISO: O USO DE ANTI-OXIDANTES NAS SUPERFÍCIES DAS BUCHAS CÔNICAS E PARAFUSOS CAUSAM DANOS NAS POLIAS E SPROCKETS (ENGENHAGENS). TAL PROCEDIMENTO CANCELA TODAS GARANTIAS DE FABRICAÇÃO.

Consulte a *Martin* para aplicações especiais e suporte de engenharia!

www.martinsprocket.com